

Bestandsaufnahme

im Rahmen der Richtlinie zur Förderung des Aufbaus von Hochgeschwindigkeitsnetzen im Freistaat Bayern (Breitbandrichtlinie – BbR) vom 09.07.2014.

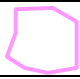



1. Die Gemeinde Kranzberg hat ein vorläufiges Erschließungsgebiet festgelegt.
Das Erschließungsgebiet umfasst das gesamte Gemeindegebiet - siehe Tabelle.
2. Die derzeitige Ist-Versorgung vor der Markterkundung ist in folgender Tabelle und Karte dargestellt:

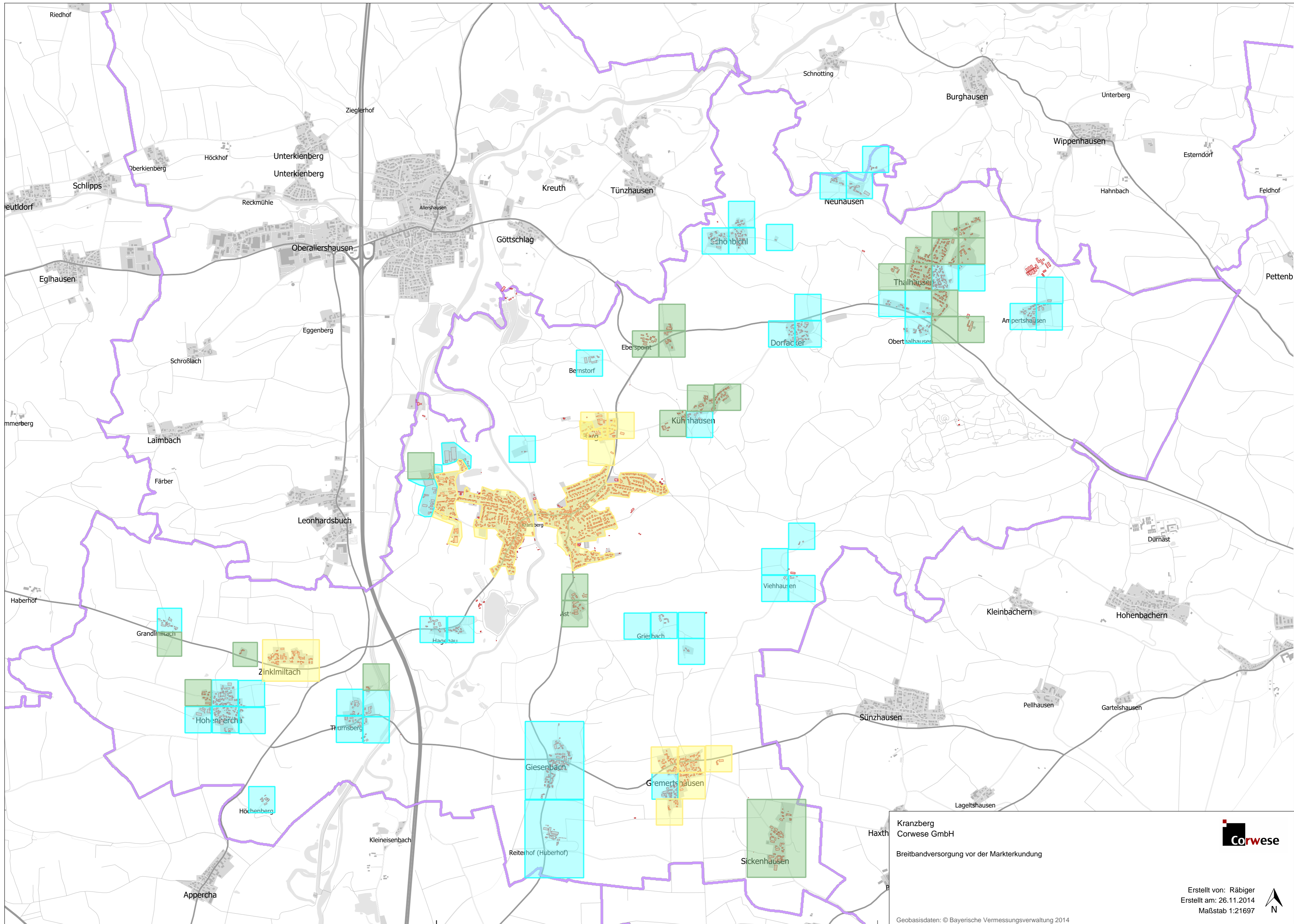
Die aktuelle Ist-Versorgung in dem vorläufigen Erschließungsgebiet sieht wie folgt aus:

Ist-Versorgung im vorläufigen Erschließungsgebiet: Stand vor der Markterkundung									
Download / Upload [Mbit/s]	<=15/1			16/1			>= 30/2		
	ja	nein	z.T.	ja	nein	z.T.	ja	nein	z.T.
Ampertshausen Bernstorf Dorf-acker Giesenbach Griesbach Hagenau Höhenberg Neuhausen Schönbichl Thurnsberg Viehhau-sen	x				x			x	
Ast Eberspoint Sickenhausen		x		x				x	
Berg Zinklmitach		x			x		x		
Grandmitach Hohenbercha Kühnhausen Thalhausen			x			x		x	
Gremertshausen			x		x				x
Kranzberg			x			x			x

Nachfolgend Karte der Ist-Versorgung - Stand vor der Markterkundung

Legende für diese Karten

Vorläufiges Erschließungsgebiet und gleichzeitig Gemeindegrenze		
Bandbreiten im Down-/Upload [Mbit/s]	<= 15 / 1	
	16 / 1	
	>= 30 / 2	



Kranzberg
 Corwese GmbH
 Breitbandversorgung vor der Markterkundung



Erstellt von: Rübiger
 Erstellt am: 26.11.2014
 Maßstab 1:21697



Geobasisdaten: © Bayerische Vermessungsverwaltung 2014