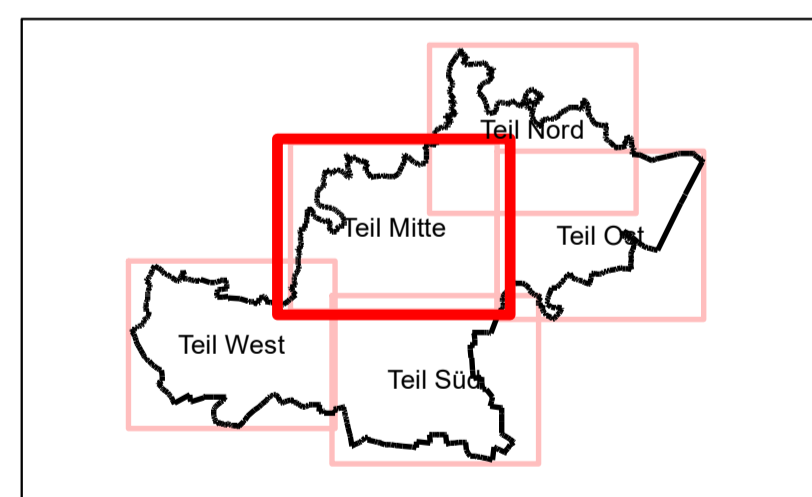
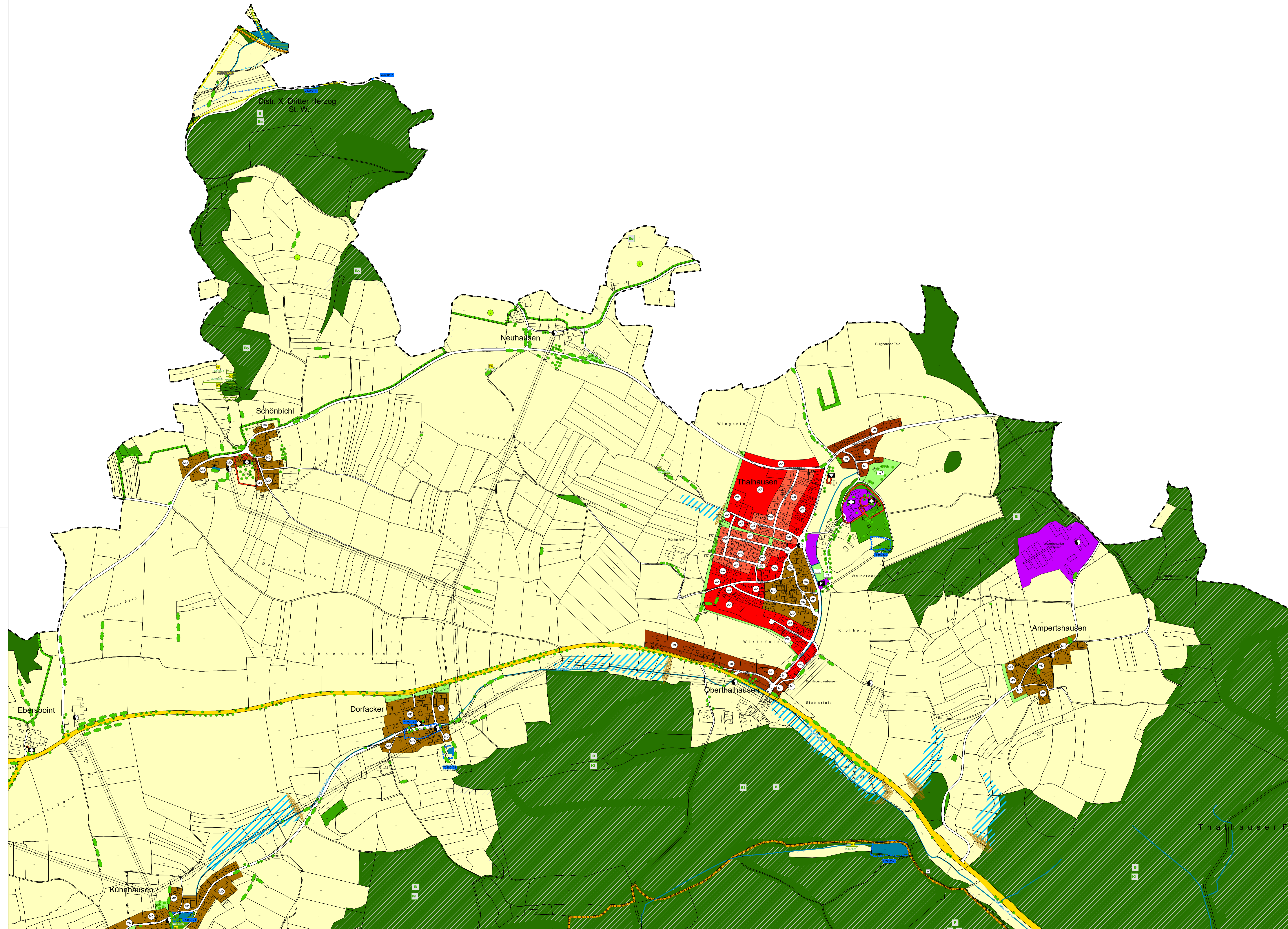


- Legende**
- Gettungsereich des Flächennutzungsplanes
- Art der baulichen Nutzung**
- Allgemeines Wohngebiet (WA)
  - Reines Wohngebiet (WR)
  - Dorfgebiet (MD)
  - Mischgebiet (MI)
  - Gewerbegebiet (GE)
  - eingeschränktes Gewerbegebiet (Gee)
  - Sondergebiet (SO)
- Flächen für den Gemeinbedarf**
- Gemeinbedarf
  - Schule
  - Sozialen Zwecken dienende Gebäude und Einrichtungen
  - öffentliche Verwaltung
  - Feuerwehr
  - Kirche
  - Kapelle
  - Sportanlage
- Grünflächen**
- Grünfläche
  - Spielplatz
  - Sportplatz
  - Bolzplatz
  - Tennisplatz
  - Friedhof
- Flächen für Versorgungsanlagen**
- Fläche für Versorgungsanlagen
  - Kläranlage
  - Wasserversorgung
  - Abfall
  - Gas
  - Elektrizität
- Verkehrsflächen**
- Verkehrsflächen allgemein
  - überörtliche Hauptverkehrsstraßen
  - Parkplatz
  - Anbauverbotszonen (nur im Siedlungsbereich dargestellt)
- Flächen für Landwirtschaft, Wald**
- Flächen für die Landwirtschaft
  - Wald
  - Einzelbäume
  - Gehölzgruppe
  - Gehölze
- Schutzgebiete und schützenswerte Bereiche**
- Landschaftsschutzgebiet gem. § 26 BNatSchG
  - geplante Änderung des Landschaftsschutzgebietes
  - Naturdenkmal (flächig, punktuell) gem. § 28 BNatSchG
  - Landschaftsbestandteil (flächig, punktuell) gem. § 29 BNatSchG
  - Gebiet von gemeinschaftlicher Bedeutung laut FFH-Richtlinie (Natura 2000)
  - amtlich kartiertes Biotop
  - amtlich kartiertes Biotop insgesamt oder teilweise nach § 30 BNatSchG geschützt
  - Vogellebensraum nach Artenschutzkartierung mit Nummer
  - Wiesenbrüterschutz nach Artenschutzkartierung mit Nummer
  - Gewässerebensraum nach Artenschutzkartierung mit Nummer
- Landschaftsplanerische Belange**
- Umgrenzung von Flächen für Maßnahmen zum Schutz, zur Pflege und zur Entwicklung von Natur und Landschaft (§ 5 Abs. 2 Nr. 10 und Abs. 4 BauGB)
  - Ausgleichsfläche
- Wasserflächen, Flächen für die Wasserwirtschaft und Flächen des Hochwasserschutz**
- Wasserflächen
  - ermitteltes Überschwemmungsgebiet HQ 100 (Amper)
  - geplantes Dammbauwerk im Integrierten Hochwasserschutzkonzept - Thalhäuser Graben
  - Fläche für Wasserrückhalt und Retention
- Sonstiges**
- Bodenkmale
  - Baudenkmale
  - Alllastenverdrachtsflächen
  - Abbaufächen Kiesgrube
  - 20 kV-Freileitung inkl. 8 m Schutzzone beiderseits der Leitungssache
  - 110 kV-Freileitung inkl. 22,5 m Schutzzone beiderseits der Leitungssache
  - Abgrenzung unterschiedlicher Nutzungen, oder Abgrenzung des Maßes der Nutzung innerhalb eines Baugebietes



Projekt:	<b>Flächennutzungsplan mit integriertem Landschaftsplan Gemeinde Kranzberg</b>		
Planinhalt:	<b>Flächennutzungsplan</b>	Proj.-Nr.:	N1382
	<b>Teil Mitte</b>	Unterlage:	1
		Bearbeitung:	DN/TE/MB
		Datum:	14.09.2021
		Maßstab:	1:5.000
Vorhabens-träger:	Gemeinde Kranzberg Untere Dorfstraße 3 85402 Kranzberg		
Verfasser:	In ständiger Zusammenarbeit mit: <b>Martin Gehardt</b> <b>Architekt + Stadtplaner</b> Hermannstr. 3 80575 München Tel: 01 75 - 5604021 mail: info@gehhardt-architekten.de internet: www.gehardt-architekten.de		



**Legende**  
 Geltungsbereich des Flächennutzungsplanes

**Art der baulichen Nutzung**

- Allgemeines Wohngebiet (WA)
- Reines Wohngebiet (WR)
- Dorfgebiet (MD)
- Mischgebiet (MI)
- Gewerbegebiet (GE)
- eingeschränktes Gewerbegebiet (GEe)
- Sondergebiet (SO)

**Flächen für den Gemeinbedarf**

- Gemeinbedarf
- Schule
- Sozialen Zwecken dienende Gebäude und Einrichtungen
- öffentliche Verwaltung
- Feuerwehr
- Kirche
- Kapelle
- Sportanlage

**Grünflächen**

- Grünfläche
- Spielplatz
- Sportplatz
- Bolzplatz
- Tennisplatz
- Friedhof

**Flächen für Versorgungsanlagen**

- Fläche für Versorgungsanlagen
- Kläranlage
- Wasserversorgung
- Abfall
- Gas
- Elektrizität

**Verkehrsflächen**

- Verkehrsflächen allgemein
- überörtliche Hauptverkehrsstraßen
- Parkplatz
- Anbauverbotszonen (nur im Siedlungsbereich dargestellt)

**Flächen für Landwirtschaft, Wald**

- Flächen für die Landwirtschaft
- Wald
- Einzelbäume
- Gehölzgruppe
- Gehölze

**Schutzgebiete und schützenswerte Bereiche**

- Landschaftsschutzgebiet gem. § 26 BNatSchG
- geplante Änderung des Landschaftsschutzgebietes
- Naturdenkmal (flächig, punktuell) gem. § 28 BNatSchG
- Landschaftsbestandteil (flächig, punktuell) gem. § 29 BNatSchG
- Gebiet von gemeinschaftlicher Bedeutung laut FFH-Richtlinie (Natura 2000)
- amtlich kartiertes Biotop
- amtlich kartiertes Biotop insgesamt oder teilweise nach § 30 BNatSchG geschützt
- Vogellebensraum nach Artenschutzkartierung mit Nummer
- Wiesenbrütlerlebensraum nach Artenschutzkartierung mit Nummer
- Gewässerlebensraum nach Artenschutzkartierung mit Nummer

**Landschaftsplanerische Belange**

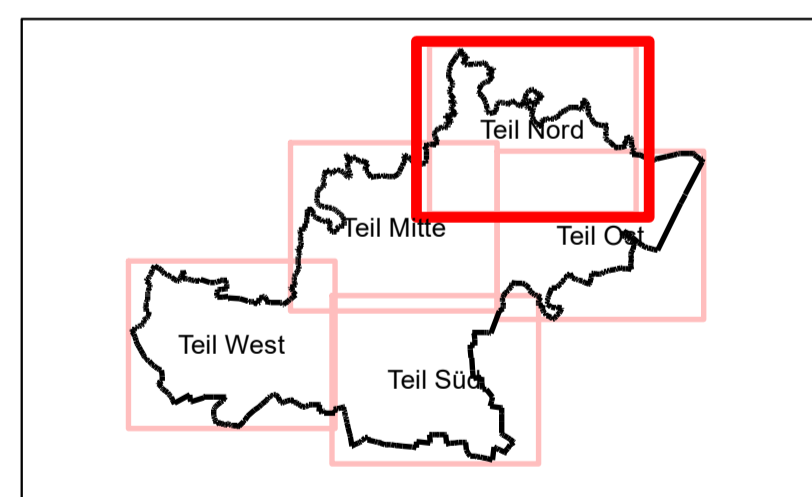
- Umgrenzung von Flächen für Maßnahmen zum Schutz, zur Pflege und zur Entwicklung von Natur und Landschaft (§ 5 Abs. 2 Nr. 10 und Abs. 4 BauGB)
- Ausgleichsfläche

**Wasserflächen, Flächen für die Wasserwirtschaft und Flächen des Hochwasserschutz**

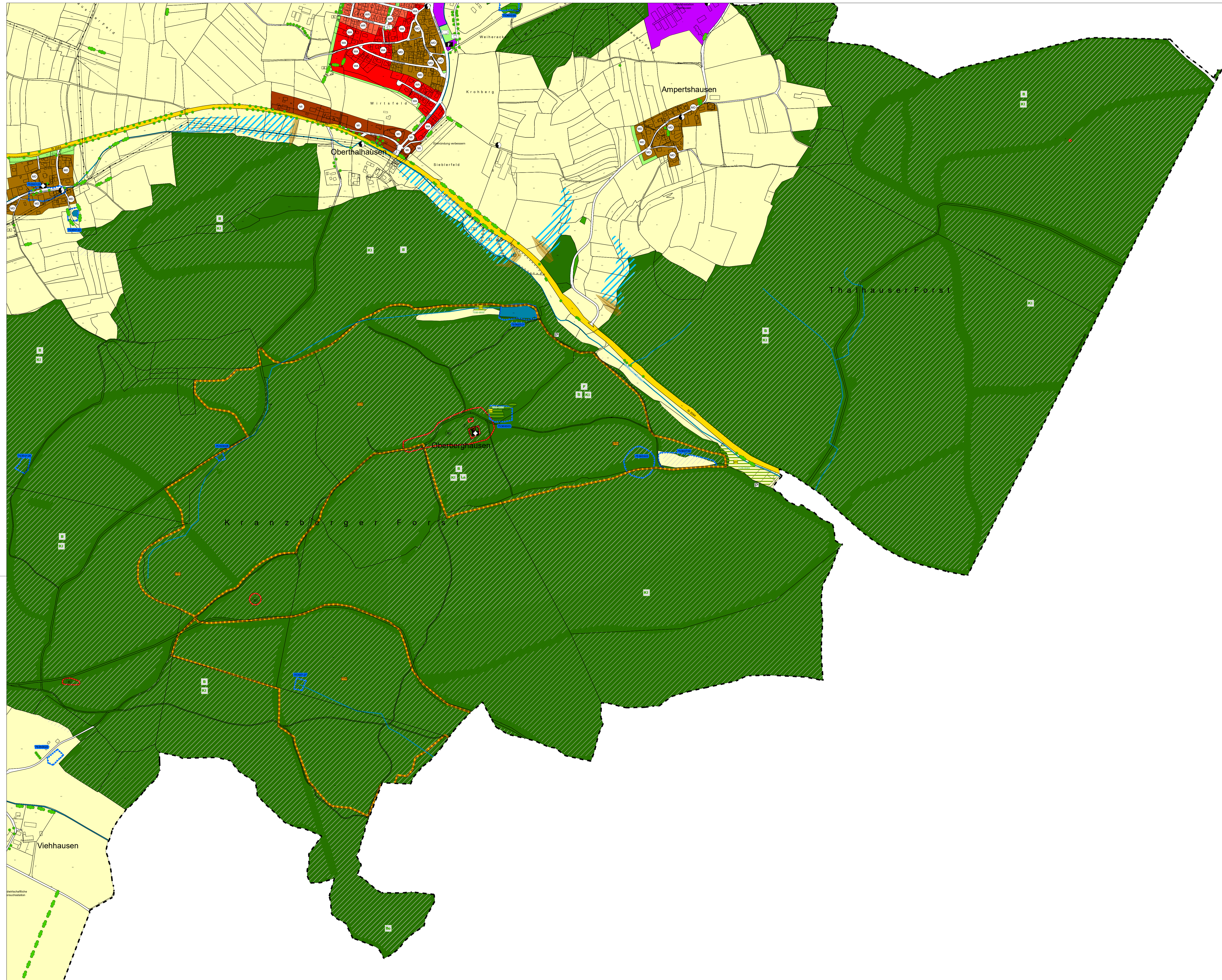
- Wasserflächen
- ermitteltes Überschwemmungsgebiet HQ 100 (Amper)
- geplantes Dammbauwerk im Integrierten Hochwasserschutzkonzept - Thalhäuser Graben
- Fläche für Wasserrückhalt und Retention

**Sonstiges**

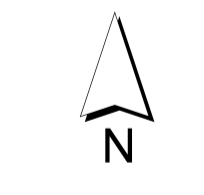
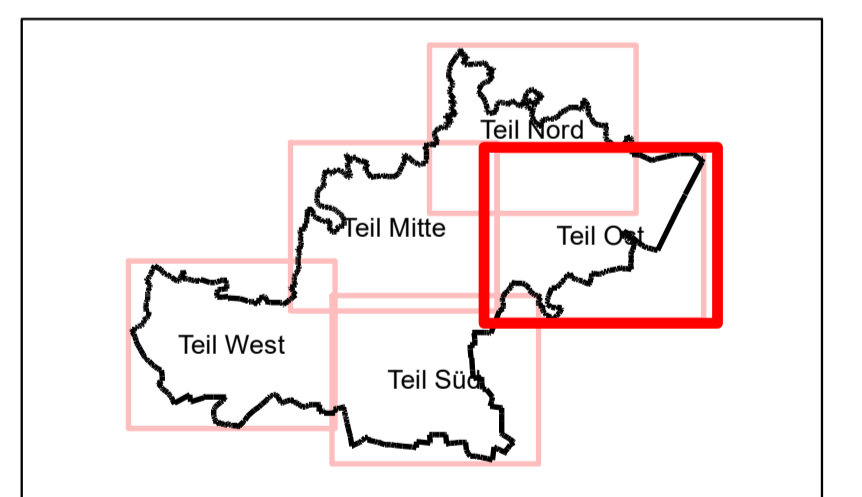
- Bodendenkmale
- Baudenkmale
- Altlastverdachtsflächen
- Abbauflächen Kiesgrube
- 20 kV-Freileitung inkl. 8 m Schutzzone beiderseits der Leitungsachse
- 110 kV-Freileitung inkl. 22,5 m Schutzzone beiderseits der Leitungsachse
- Abgrenzung unterschiedlicher Nutzungen, oder Abgrenzung des Maßes der Nutzung innerhalb eines Baugebietes



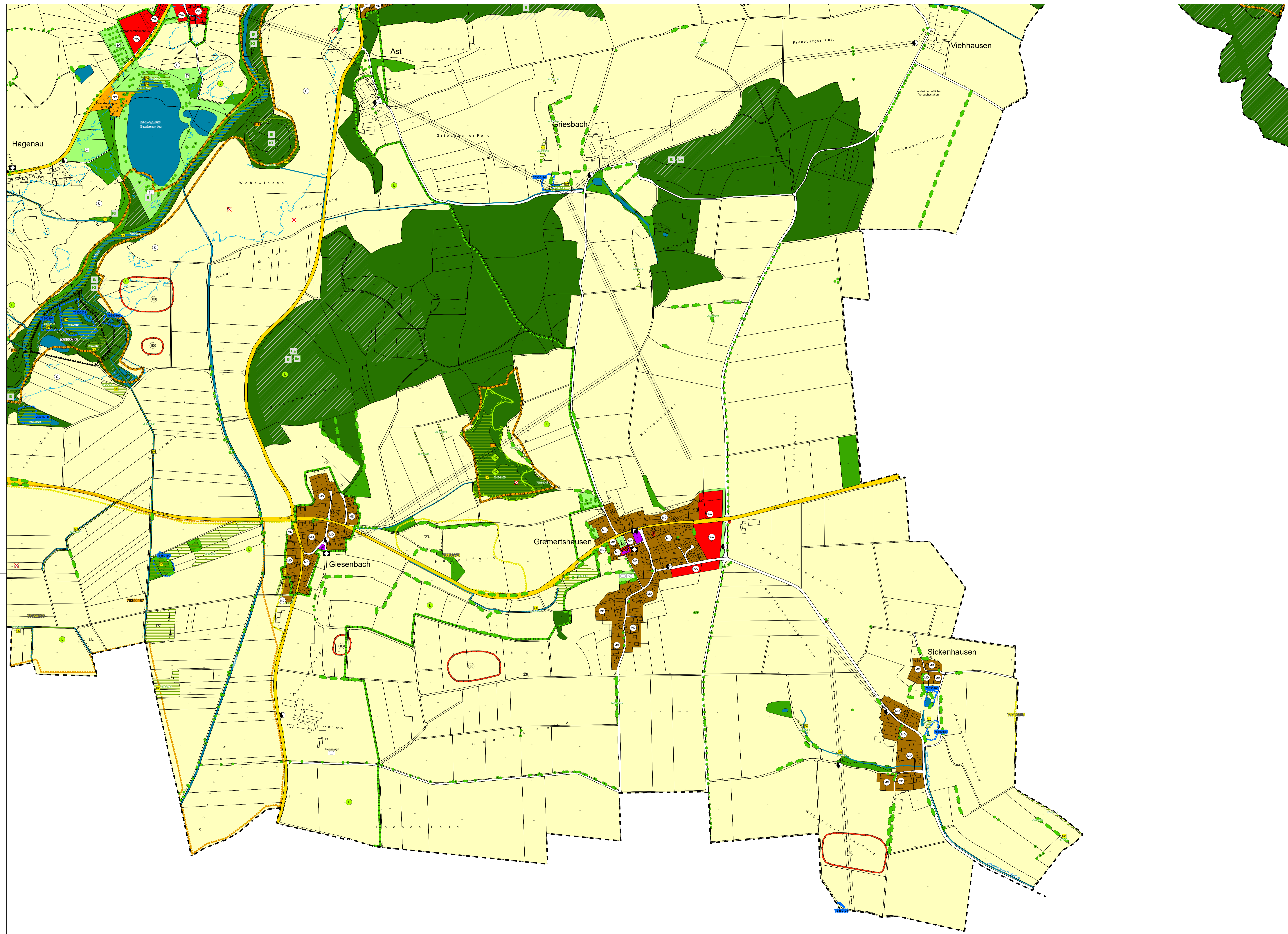
Projekt:	<b>Flächennutzungsplan mit integriertem Landschaftsplan Gemeinde Kranzberg</b>		
Planinhalt:	<b>Flächennutzungsplan</b>	Proj.-Nr.:	N1382
	<b>Teil Nord</b>	Unterlage:	2
Vorhabens-träger:	Gemeinde Kranzberg Untere Dorfstraße 3 85402 Kranzberg	Plan-Nr.:	DN/TEMB
		Datum:	14.09.2021
		Maßstab:	1:5.000
Verfasser:	NRT Landschaftsplanerische Stadtplanung Ingenieurbüro <small>Herrenstr. 3 80375 München Tel: 01 75 - 5604021 mail: info@nrt-architekten.de internet: www.nrt-architekten.de</small>	In ständiger Zusammenarbeit mit: <b>Martin Gohardt</b> <b>Architekt + Stadtplaner</b> <small>Herrenstr. 3 80375 München Tel: 01 75 - 5604021 mail: info@martin-gohardt-architekten.de internet: www.gohardt-architekten.de</small>	



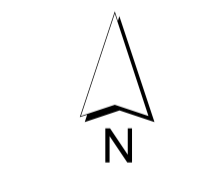
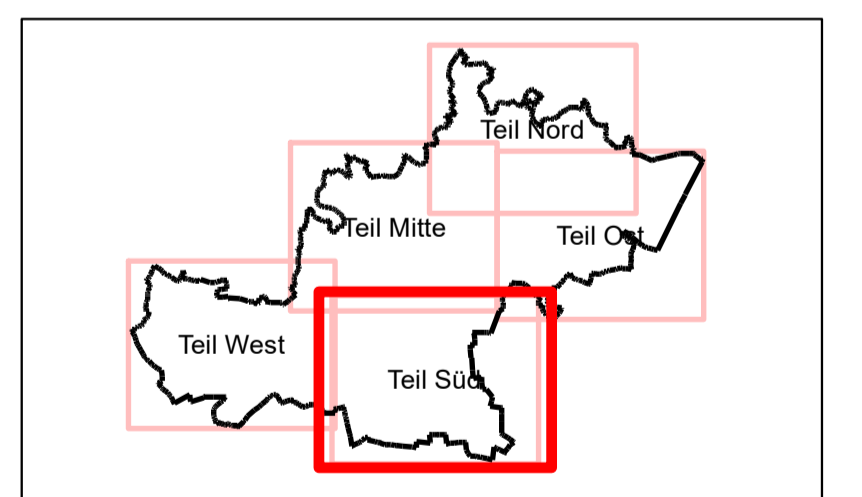
- Legende**
- Gettungsbereich des Flächennutzungsplanes
- Art der baulichen Nutzung**
- Allgemeines Wohngebiet (WA)
  - Reines Wohngebiet (WR)
  - Dorfgebiet (MD)
  - Mischgebiet (MI)
  - Gewerbegebiet (GE)
  - eingeschränktes Gewerbegebiet (Gee)
  - Sondergebiet (SO)
- Flächen für den Gemeinbedarf**
- Gemeinbedarf
  - Schule
  - Sozialen Zwecken dienende Gebäude und Einrichtungen
  - öffentliche Verwaltung
  - Feuerwehr
  - Kirche
  - Kapelle
  - Sportanlage
- Grünflächen**
- Grünfläche
  - Spielplatz
  - Sportplatz
  - Bolzplatz
  - Tennisplatz
  - Friedhof
- Flächen für Versorgungsanlagen**
- Fläche für Versorgungsanlagen
  - Kläranlage
  - Wasserversorgung
  - Abfall
  - Gas
  - Elektrizität
- Verkehrsflächen**
- Verkehrsflächen allgemein
  - überörtliche Hauptverkehrsstraßen
  - Parkplatz
  - Anbauverbotszonen (nur im Siedlungsbereich dargestellt)
- Flächen für Landwirtschaft, Wald**
- Flächen für die Landwirtschaft
  - Wald
  - Einzelbäume
  - Gehölzgruppe
  - Gehölze
- Schutzgebiete und schützenswerte Bereiche**
- Landschaftsschutzgebiet gem. § 26 BNatSchG
  - geplante Änderung des Landschaftsschutzgebietes
  - Naturdenkmal (flächig, punktuell) gem. § 28 BNatSchG
  - Landschaftsbestandteil (flächig, punktuell) gem. § 29 BNatSchG
  - Gebiet von gemeinschaftlicher Bedeutung laut FFH-Richtlinie (Natura 2000)
  - amtlich kartiertes Biotop
  - amtlich kartiertes Biotop insgesamt oder teilweise nach § 30 BNatSchG geschützt
  - Vogellebensraum nach Artenschutzkartierung mit Nummer
  - Wiesenbrütereisraum nach Artenschutzkartierung mit Nummer
  - Gewässereisraum nach Artenschutzkartierung mit Nummer
- Landschaftsplanerische Belange**
- Umgrenzung von Flächen für Maßnahmen zum Schutz, zur Pflege und zur Entwicklung von Natur und Landschaft (§ 5 Abs. 2 Nr. 10 und Abs. 4 BauGB)
  - Ausgleichsfläche
- Wasserflächen, Flächen für die Wasserwirtschaft und Flächen des Hochwasserschutz**
- Wasserflächen
  - ermitteltes Überschwemmungsgebiet HQ 100 (Amper)
  - geplantes Dammbauwerk im Integrierten Hochwasserschutzkonzept - Thalhauser Graben
  - Fläche für Wasserrückhalt und Retention
- Sonstiges**
- Bodendenkmale
  - Baudenkmale
  - Alllastenverdrachtsflächen
  - Abbauflächen Kiesgrube
  - 20 kV-Freileitung inkl. 8 m Schutzzone beiderseits der Leitungsaehse
  - 110 kV-Freileitung inkl. 22,5 m Schutzzone beiderseits der Leitungsaehse
  - Abgrenzung unterschiedlicher Nutzungen, oder Abgrenzung des Maßes der Nutzung innerhalb eines Baugebietes



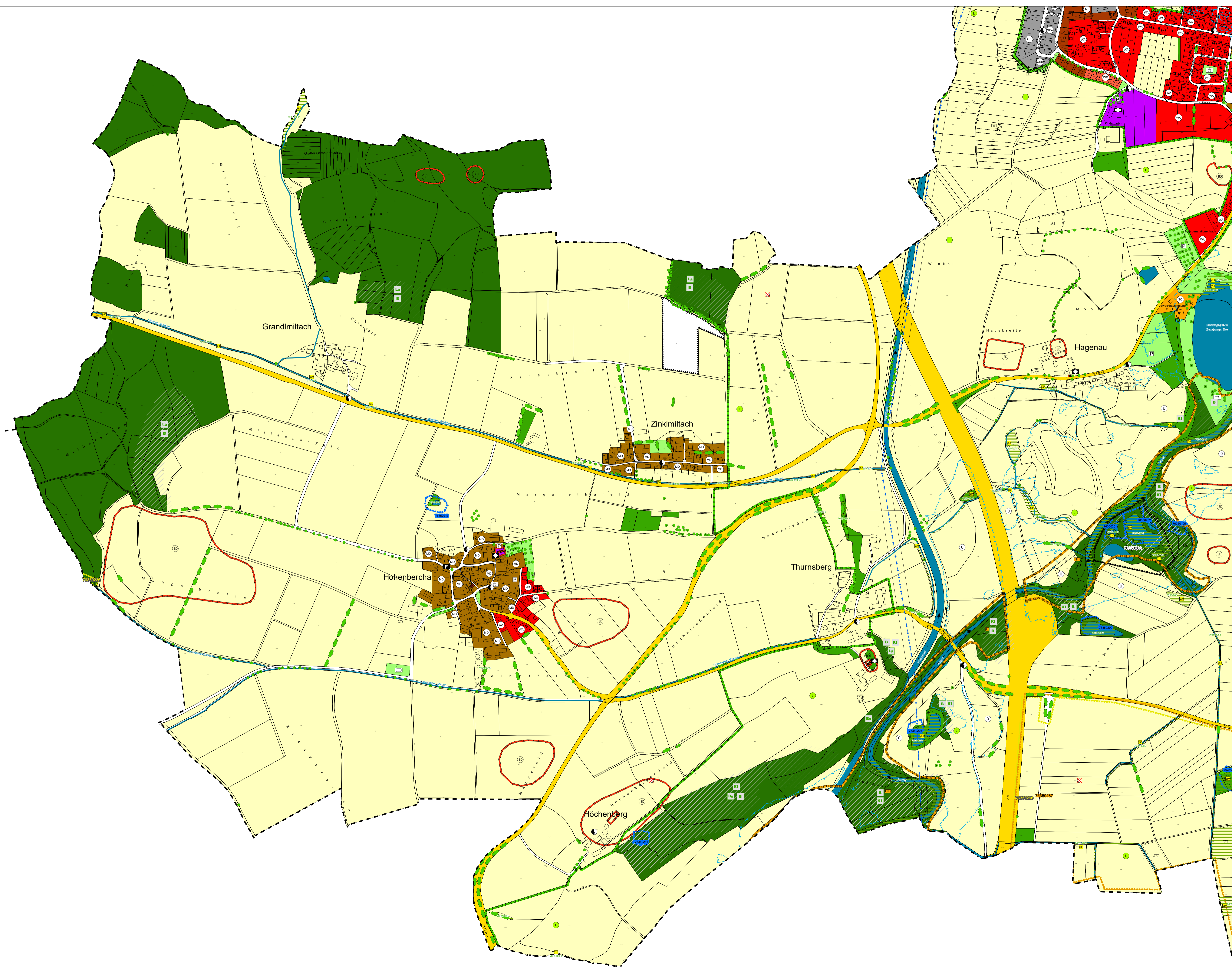
Projekt:	<b>Flächennutzungsplan mit integriertem Landschaftsplan Gemeinde Kranzberg</b>	
Planinhalt:	<b>Flächennutzungsplan</b>	Proj.-Nr.: N1382
	<b>Teil Ost</b>	Unterlage: 3
		Plan-Nr.: 3
		Bearbeitung: DN/TE/MB
Vorhabens-träger:	Gemeinde Kranzberg Untere Dorfstraße 3 85402 Kranzberg	Datum: 14.09.2021
		Maßstab: 1:5.000
Verfasser:		
	In ständiger Zusammenarbeit mit: <b>Martin Gehardt</b> Architekt + Stadtplaner 	



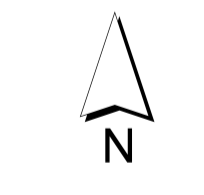
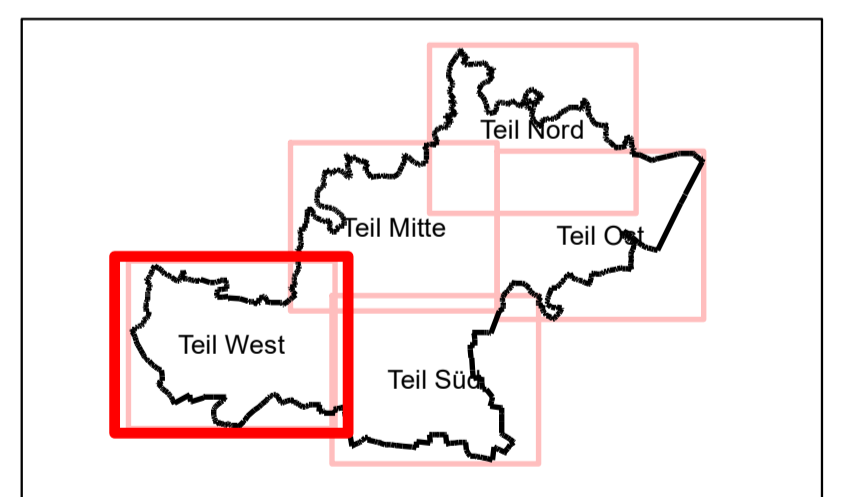
- Legende**
- Gettungsgebiet des Flächennutzungsplanes
- Art der baulichen Nutzung**
- Allgemeines Wohngebiet (WA)
  - Reines Wohngebiet (WR)
  - Dorfgebiet (MD)
  - Mischgebiet (MI)
  - Gewerbegebiet (GE)
  - eingeschränktes Gewerbegebiet (GEE)
  - Sondergebiet (SO)
- Flächen für den Gemeinbedarf**
- Gemeinbedarf
  - Schule
  - Sozialen Zwecken dienende Gebäude und Einrichtungen
  - öffentliche Verwaltung
  - Feuerwehr
  - Kirche
  - Kapelle
  - Sportanlage
- Grünflächen**
- Grünfläche
  - Spielplatz
  - Sportplatz
  - Bolzplatz
  - Tennisplatz
  - Friedhof
- Flächen für Versorgungsanlagen**
- Fläche für Versorgungsanlagen
  - Kläranlage
  - Wasserversorgung
  - Abfall
  - Gas
  - Elektrizität
- Verkehrsflächen**
- Verkehrsflächen allgemein
  - überörtliche Hauptverkehrsstraßen
  - Parkplatz
  - Anbauverbotszonen (nur im Siedlungsbereich dargestellt)
- Flächen für Landwirtschaft, Wald**
- Flächen für die Landwirtschaft
  - Wald
  - Einzelbäume
  - Gehölzgruppe
  - Gehölze
- Schutzgebiete und schützenswerte Bereiche**
- Landschaftsschutzgebiet gem. § 26 BNatSchG
  - geplante Änderung des Landschaftsschutzgebietes
  - Naturdenkmal (flächig, punktuell) gem. § 28 BNatSchG
  - Landschaftsbestandteil (flächig, punktuell) gem. § 29 BNatSchG
  - Gebiet von gemeinschaftlicher Bedeutung laut FFH-Richtlinie (Natura 2000)
  - amtlich kartiertes Biotop
  - amtlich kartiertes Biotop insgesamt oder teilweise nach § 30 BNatSchG geschützt
  - Vogellebensraum nach Artenschutzkartierung mit Nummer
  - Wiesenbrütereisraum nach Artenschutzkartierung mit Nummer
  - Gewässereisraum nach Artenschutzkartierung mit Nummer
- Landschaftsplanerische Belange**
- Umgrenzung von Flächen für Maßnahmen zum Schutz, zur Pflege und zur Entwicklung von Natur und Landschaft (§ 5 Abs. 2 Nr. 10 und Abs. 4 BauGB)
  - Ausgleichsfläche
- Wasserflächen, Flächen für die Wasserwirtschaft und Flächen des Hochwasserschutz**
- Wasserflächen
  - ermitteltes Überschwemmungsgebiet HQ 100 (Amper)
  - geplantes Dammbauwerk im Integrierten Hochwasserschutzkonzept - Thalhäuser Graben
  - Fläche für Wasserrückhalt und Retention
- Sonstiges**
- Bodendenkmale
  - Baudenkmale
  - Alllastverdrachtsflächen
  - Abbauflächen Kiesgrube
  - 20 kV-Freileitung inkl. 8 m Schutzzone beiderseits der Leitungsaehse
  - 110 kV-Freileitung inkl. 22,5 m Schutzzone beiderseits der Leitungsaehse
  - Abgrenzung unterschiedlicher Nutzungen, oder Abgrenzung des Maßes der Nutzung innerhalb eines Baugebietes



Projekt:	<b>Flächennutzungsplan mit integriertem Landschaftsplan Gemeinde Kranzberg</b>		
Planinhalt:	<b>Flächennutzungsplan</b>	Proj.-Nr.:	N1382
	<b>Teil Süd</b>	Unterlage:	4
		Plan-Nr.:	DN/TEMB
		Bearbeitung:	14.09.2021
		Datum:	15.000
		Maßstab:	
Vorhabens-träger:	Gemeinde Kranzberg Untere Dorfstraße 3 85402 Kranzberg		
Verfasser:	 In ständiger Zusammenarbeit mit: <b>Martin Gohardt</b> Architekt + Stadtplaner Hermannstr. 3 80575 Weiden Tel: 0175 - 5604021 mail: info@goehardt-architekten.de internet: www.goehardt-architekten.de		



- Legende**
- Gettungsbereich des Flächennutzungsplanes
- Art der baulichen Nutzung**
- Allgemeines Wohngebiet (WA)
  - Reines Wohngebiet (WR)
  - Dorfgebiet (MD)
  - Mischgebiet (MI)
  - Gewerbegebiet (GE)
  - eingeschränktes Gewerbegebiet (GEe)
  - Sondergebiet (SO)
- Flächen für den Gemeinbedarf**
- Gemeinbedarf
  - Schule
  - Sozialen Zwecken dienende Gebäude und Einrichtungen
  - öffentliche Verwaltung
  - Feuerwehr
  - Kirche
  - Kapelle
  - Sportanlage
- Grünflächen**
- Grünfläche
  - Spielplatz
  - Sportplatz
  - Bolzplatz
  - Tennisplatz
  - Friedhof
- Flächen für Versorgungsanlagen**
- Fläche für Versorgungsanlagen
  - Kläranlage
  - Wasserversorgung
  - Abfall
  - Gas
  - Elektrizität
- Verkehrsflächen**
- Verkehrsflächen allgemein
  - überörtliche Hauptverkehrsstraßen
  - Parkplatz
  - Anbauverbotszonen (nur im Siedlungsbereich dargestellt)
- Flächen für Landwirtschaft, Wald**
- Flächen für die Landwirtschaft
  - Wald
  - Einzelbäume
  - Gehölzgruppe
  - Gehölze
- Schutzgebiete und schützenswerte Bereiche**
- Landschaftsschutzgebiet gem. § 26 BNatSchG
  - geplante Änderung des Landschaftsschutzgebietes
  - Naturdenkmal (flächig, punktuell) gem. § 28 BNatSchG
  - Landschaftsbestandteil (flächig, punktuell) gem. § 29 BNatSchG
  - Gebiet von gemeinschaftlicher Bedeutung laut FFH-Richtlinie (Natura 2000)
  - amtlich kartiertes Biotop
  - amtlich kartiertes Biotop insgesamt oder teilweise nach § 30 BNatSchG geschützt
  - Vogellebensraum nach Artenschutzkartierung mit Nummer
  - Wiesenbrütlerlebensraum nach Artenschutzkartierung mit Nummer
  - Gewässerebensraum nach Artenschutzkartierung mit Nummer
- Landschaftsplanerische Belange**
- Umgrenzung von Flächen für Maßnahmen zum Schutz, zur Pflege und zur Entwicklung von Natur und Landschaft (§ 5 Abs. 2 Nr. 10 und Abs. 4 BauGB)
  - Ausgleichsfläche
- Wasserflächen, Flächen für die Wasserwirtschaft und Flächen des Hochwasserschutz**
- Wasserflächen
  - ermitteltes Überschwemmungsgebiet HQ 100 (Amper)
  - geplantes Dammbauwerk im Integrierten Hochwasserschutzkonzept - Thalhäuser Graben
  - Fläche für Wasserrückhalt und Retention
- Sonstiges**
- Bodendenkmale
  - Baudenkmale
  - Alllastverdachtsflächen
  - Abbauflächen Kiesgrube
  - 20 kV-Freileitung inkl. 8 m Schutzzone beiderseits der Leitungsaehse
  - 110 kV-Freileitung inkl. 22,5 m Schutzzone beiderseits der Leitungsaehse
  - Abgrenzung unterschiedlicher Nutzungen, oder Abgrenzung des Maßes der Nutzung innerhalb eines Baugebietes



Projekt:	<b>Flächennutzungsplan mit integriertem Landschaftsplan Gemeinde Kranzberg</b>	
Planinhalt:	<b>Flächennutzungsplan</b>	Proj.-Nr.: N1382
	<b>Teil West</b>	Unterlage: 5
Vorhabens-träger:	Gemeinde Kranzberg Untere Dorfstraße 3 85402 Kranzberg	Bearbeitung: DN/TE/MB
		Datum: 14.09.2021
		Maßstab: 1:5.000
Verfasser:	NRT Landschaftsarchitekten Stadtplaner Ingenieure Hermannstraße 1 85399 Wessling Telefon: 089 30900-3 Telefax: 089 30900-2 E-Mail: info@nrt-architekten.de Internet: www.nrt-architekten.de	In ständiger Zusammenarbeit mit: <b>Martin Gohardt</b> <b>Architekt + Stadtplaner</b> Hermannstr. 3 85399 Wessling Tel: 0175 5604021 mail: info@martin-gohardt-architekten.de Internet: www.gohardt-architekten.de