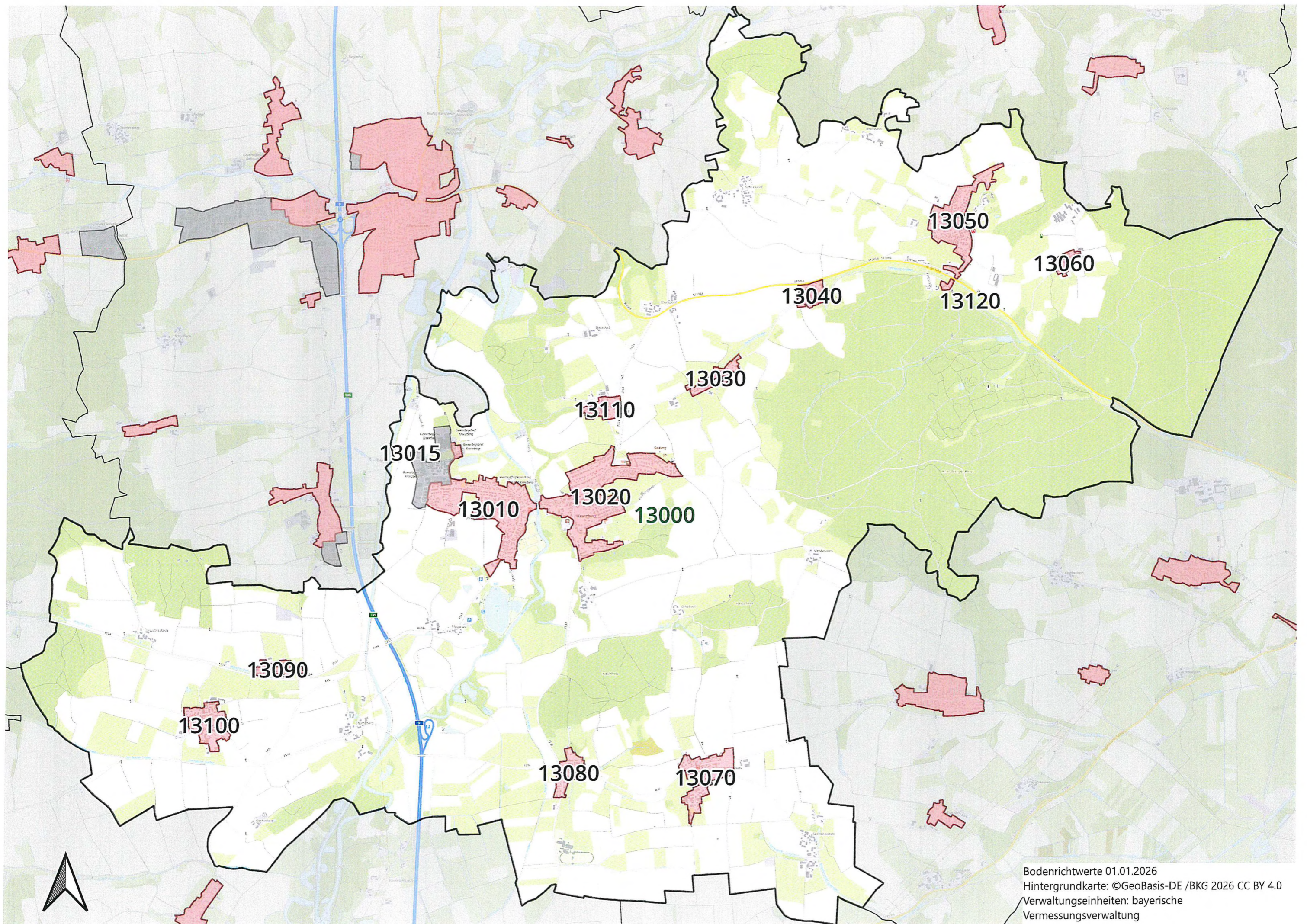


## Gemeinde Kranzberg

Zonennummer	Zonenname	Art der Nutzung	Ergänzung Art der Nutzung	Bodenrichtwert [€/m <sup>2</sup> ]
13000		A		15
13001		F		2
13010	Kranzberg - westl. der Amper	W		850
13015	Gewerbeflächen Kranzberg	G		250
13020	Kranzberg- östl. der Amper	W		1000
13030	Kühnhausen	W		500
13040	Dorfacker	W		500
13050	Thalhausen	W		850
13060	Ampertshausen	W		600
13070	Gremertshausen	W		700
13080	Giesenbach	W		650
13090	Zinklmitach	W		500
13100	Hohenbercha	W		550
13110	Berg	W		700
13120	Oberthalhausen (ASB)	W	ASB	500

## Legende

Art der Nutzung / Ergänzung zur Art der Nutzung	Definition
A	Acker
ASB	Außenbereich
F	forstwirtschaftliche Flächen
G	gewerbliche Baufläche
M	gemischte Baufläche
W	Wohnbaufläche
WB	besonderes Wohngebiet



Bodenrichtwerte 01.01.2026  
Hintergrundkarte: ©GeoBasis-DE /BKG 2026 CC BY 4.0  
Verwaltungseinheiten: bayerische  
Vermessungsverwaltung